

Boligtype: **A2**

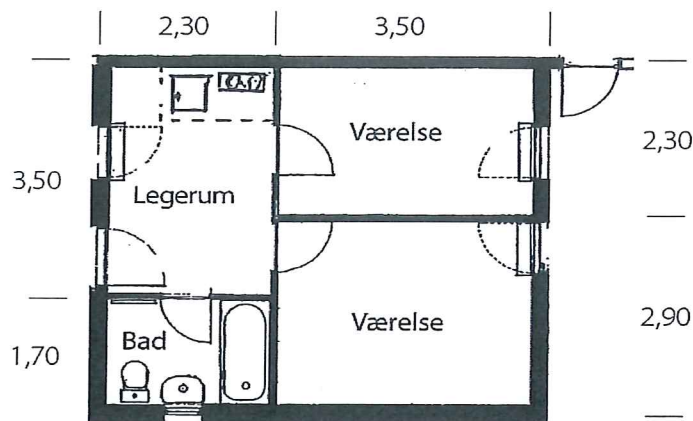
Lejemåls nr.: 961-59 _____

Dato: _____

Adresse: Galgebakken _____

Telefon nr.: _____

Navn: _____



Synlig Skimmel:

| Sæt X | | | | |
|-------|------|------------------------------|----------|--------------|
| Rum | Loft | Tapet/ malet overflade | Badvægge | Beskriv kort |
| | | | | |
| | | | | |
| | | | | |
| | | | | |
| | | | | |
| | | | | |
| | | | | |

Ikke synlig Skimmel:

(Beskriv hvorfor og i hvilke rum, at der er mistanke om skjult skimmel)

| Sæt x | | | |
|-------|------------------------|---------------|---------------------------------|
| Rum | Luft af fugt/kælder | Virker fugtig | Beskriv (Lugt, symptomer, andet |
| | | | |
| | | | |
| | | | |
| | | | |
| | | | |
| | | | |

Denne seddel bedes returneres til Ejendomskontorets postkasse, Øster 10,7a, eller sendes på mail: galgebakken@bo-vest.dk. Når Ejendomskontoret har modtaget sedlen, vil vi rekvirere vores skimmelteam som du vil blive kontaktet af.

Denne sag er opstartet af: _____ Dato: _____